

**Hauts Terres Communauté**  
Terres de Volcan

**PLUI**  
Plan Local d'Urbanisme Intercommunal

**3.1.1**  
**REGLEMENT GRAPHIQUE**  
**Molèdes - Planche Sud**

Mars 2025  
Echelle 1:4 750

PRESCRIPTION  
Orientation du Comité Communautaire  
du 12/07/2023  
Date de l'adoption  
Information du Comité Communautaire  
du 19/07/2025  
Approbation du projet  
Information du Comité Communautaire  
du 19/07/2025

CAMPUS DEVELOPPEMENT  
Centre d'Affaires MMA, avenue n°4  
23 rue de la Courbe  
63400 COURMAYEUR-D'AUBIERGE  
Tél: 01 47 41 19 44  
Mail: urbanisme@campusd57.fr

**LÉGENDE**

Note: Tous les zonages et dispositions suivantes ne concernent pas toutes les communes

**Zonage réglementaire:**

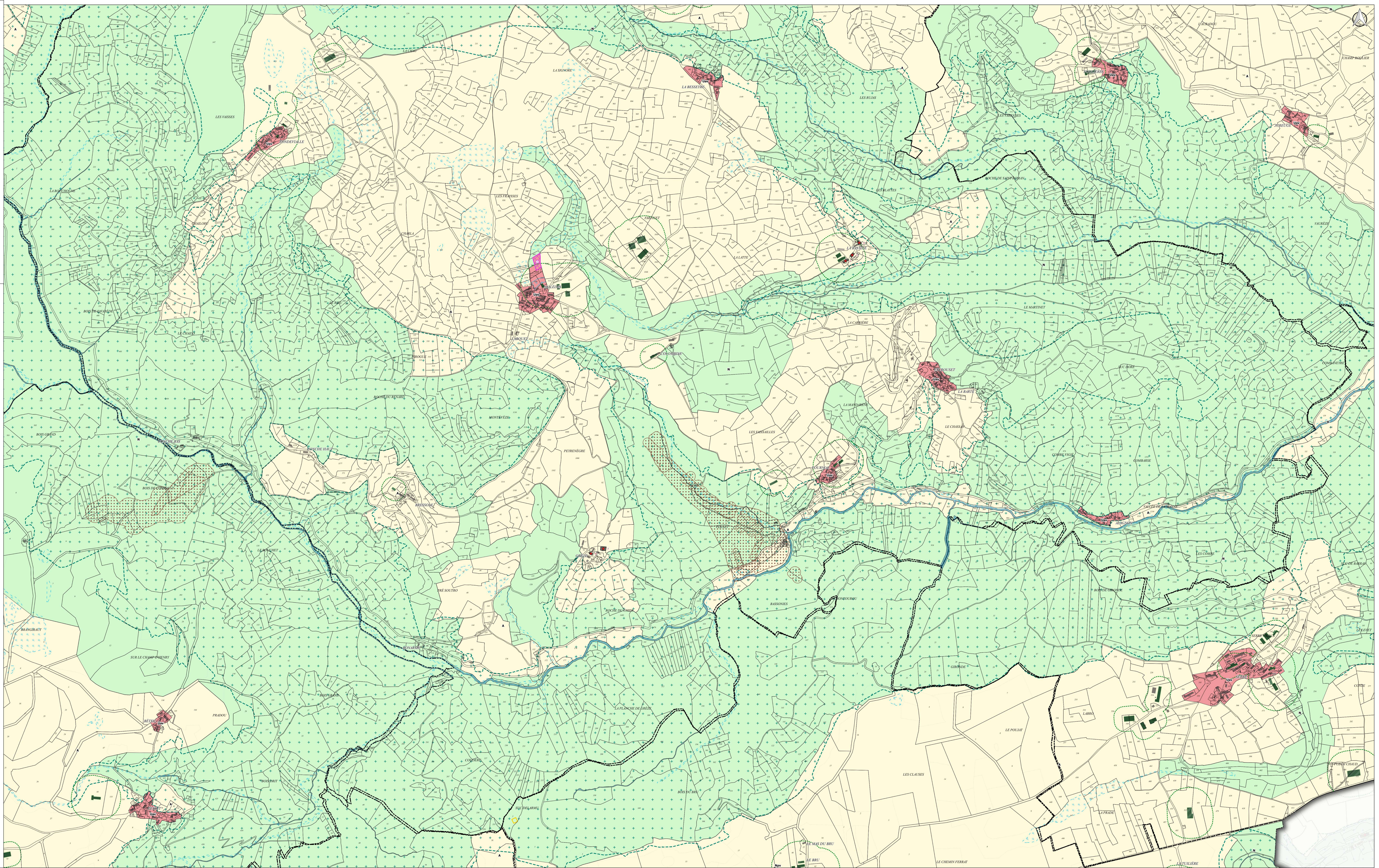
- Ua - Zone urbaine multifonctionnelle correspondant aux centres-bourgs historiques
- Ub - Zone urbaine multifonctionnelle correspondant aux tissus bâtis hétérogènes
- Uc - Zone urbaine à dominante d'habitat correspondant aux extensions en périphérie des bourgs et des villages
- Ud - Zone urbaine à dominante de bâti traditionnel correspondant aux bourgs et aux villages
- Ue - Zone urbaine à vocation d'équipements publics ou d'intérêt collectif
- Uf - Zone de jardins ou d'espaces libres contiguës aux secteurs urbanisés
- Ug - Zone urbaine à vocation d'activités touristiques et de loisirs
- Uh - Zone urbaine à vocation d'activités économiques
- 2AU - Zone à urbaniser à court terme pour accueillir de l'habitat
- 2ALC - Zone à urbaniser à long terme pour accueillir de l'habitat
- 2AUy - Zone à urbaniser à court terme pour accueillir des activités économiques
- 2ALy - Zone à urbaniser à long terme pour accueillir des activités économiques
- A - Zone agricole
- N - Zone naturelle et forestière
- Na - Secteur de la zone naturelle à vocation d'équipements d'intérêt public isolés
- Nl - Secteur de la zone naturelle à vocation d'activités de loisirs
- Nt - Secteur de la zone naturelle à vocation d'activités touristiques
- Npv - Zone naturelle dédiée à l'implantation de centrales photovoltaïques au sol
- Nsol - Zone naturelle à vocation de parc éolien

**Prescriptions particulières:**

- Patrimoine bâti menaçant à protéger (articles L.151-19 et L.122-11 du CU)
- Site protégé pour des motifs d'ordre culturel, historique ou architectural (article L.151-19 du CU)
- Réservoir de biodiversité à protéger (article L.151-23 du CU)
- Cours d'eau et ripisylves à préserver pour des motifs d'ordre écologique et paysager (article L.151-23 du CU)
- Zones humides avérées (article L.151-23 du CU)
- Zones humides présumées (article L.151-23 du CU)
- Secteur protégé en raison de la richesse du sol ou du sous-sol (article R.151-34 2° du CU)
- Constructions ou installations interdites le long des grands axes routiers (article L.111-6 du CU)
- Limitation de la constructibilité en raison de l'existence d'un PPR inondation - à préserver de toute urbanisation nouvelle (article R.151-34 1° du CU)
- Limitation de la constructibilité en raison de l'existence d'un PPR inondation - urbanisable sous conditions (article R.151-34 1° du CU)
- Secteur soumis à un aléa inondation (article R.151-34 1° du CU)
- Secteur soumis à un aléa minier (article R.151-31 2° du CU)
- Emplacement réservé (article L.151-41 du CU)
- Secteur comportant une Orientation d'Aménagement et de Programmation (articles L.151-6 et L.151-7 du CU)
- Linière de protection des commerces et des services (article L.151-16 du CU)
- Bâtiment en zone A et N pouvant faire l'objet d'un changement de destination (article L.151-11 2° du CU)

**Dispositions agricoles:**

- Bâtiment agricole générant un périmètre de réciprocité
- Périmètre de réciprocité





**Hautes Terres Communauté**  
Terres de Volcan

PLUI  
**Plan Local d'Urbanisme Intercommunal**

Plan de secteur  
**Cézallier et pays coupés**

**3.1.1**

**REGLEMENT GRAPHIQUE**

**Molèdes - Planche Nord**

Mars 2025  
Echelle 1:4 750

PRÉSCRIPTION  
Intégration au Plan d'Urbanisme Intercommunal  
du 12/07/2021  
ARRÊTÉ DU PRÉFET  
Intégration au Plan d'Urbanisme Intercommunal  
du 08/05/2025  
APPROBATION DU PROJET  
Intégration au Plan d'Urbanisme Intercommunal  
du 11/05/2025

CAMPUS  
DEVELOPPEMENT

CAMPUS DEVELOPPEMENT  
Centre d'Affaires MMA, avenue n°4  
23, route de Gindol  
63800 COURMAYON-D'AUBERNE  
Tél: 04 71 47 19 48  
Mail: urbanisme@campusd37.fr

**LÉGENDE**

Note: Tous les zonages et dispositions suivantes ne concernent pas toutes les communes

**Zonage réglementaire:**

- Ua - Zone urbaine multifonctionnelle correspondant aux centres-bourgs historiques
- Ub - Zone urbaine multifonctionnelle correspondant aux tissus bâtis hétérogènes
- Uc - Zone urbaine à dominante d'habitat correspondant aux extensions en périphérie des bourgs et des villages
- Ud - Zone urbaine à dominante de bâti traditionnel correspondant aux bourgs et aux villages
- Ue - Zone urbaine à vocation d'équipements publics ou d'intérêt collectif
- Uf - Zone de jardins ou d'espaces libres contigües aux secteurs urbanisés
- Ug - Zone urbaine à vocation d'activités touristiques et de loisirs
- Uh - Zone urbaine à vocation d'activités économiques
- 1A3k - Zone à urbaniser à court terme pour accueillir de l'habitat
- 2A3k - Zone à urbaniser à long terme pour accueillir de l'habitat
- 1A3y - Zone à urbaniser à court terme pour accueillir des activités économiques
- 2A3y - Zone à urbaniser à long terme pour accueillir des activités économiques
- A - Zone agricole
- N - Zone naturelle et forestière
- Na - Secteur de la zone naturelle à vocation d'équipements d'intérêt public isolés
- Nb - Secteur de la zone naturelle à vocation d'activités de loisirs
- Nc - Secteur de la zone naturelle à vocation d'activités touristiques
- Ndv - Zone naturelle dédiée à l'implantation de centrales photovoltaïques au sol
- Nsol - Zone naturelle à vocation de parc éolien

**Prescriptions particulières:**

- Patrimoine bâti remarquable à protéger (articles L.151-19 et L.122-11 du CU)
- Site protégé pour des motifs d'ordre culturel, historique ou architectural (article L.151-19 du CU)
- Réservoir de biodiversité à protéger (article L.151-23 du CU)
- Cours d'eau et ripisylves à préserver pour des motifs d'ordre écologique et paysager (article L.151-23 du CU)
- Zones humides avérées (article L.151-23 du CU)
- Zones humides présumées (article L.151-23 du CU)
- Secteur protégé en raison de la richesse du sol ou du sous-sol (article R.151-24<sup>2</sup> du CU)
- Constructions ou installations interdites le long des grands axes routiers (article L.111-6 du CU)
- Limitation de la constructibilité en raison de l'existence d'un PPR inondation - à préserver de toute urbanisation nouvelle (article R.151-24<sup>1</sup> du CU)
- Limitation de la constructibilité en raison de l'existence d'un PPR inondation - urbanisable sous conditions (article R.151-24<sup>1</sup> du CU)
- Secteur soumis à un aléa inondation (article R.151-24<sup>1</sup> du CU)
- Secteur soumis à un aléa mineur (article R.151-31<sup>2</sup> du CU)
- Emplacement réservé (article L.151-41 du CU)
- Secteur comportant une Orientation d'Aménagement et de Programmation (articles L.151-6 et L.151-7 du CU)
- Linéaire de protection des commerces et des services (article L.151-16 du CU)
- Bâtiment en zone A et N pouvant faire l'objet d'un changement de destination (article L.151-11<sup>2</sup> du CU)

**Dispositions agricoles:**

- Bâtiment agricole générant un périmètre de réciprocité
- Périmètre de réciprocité

