

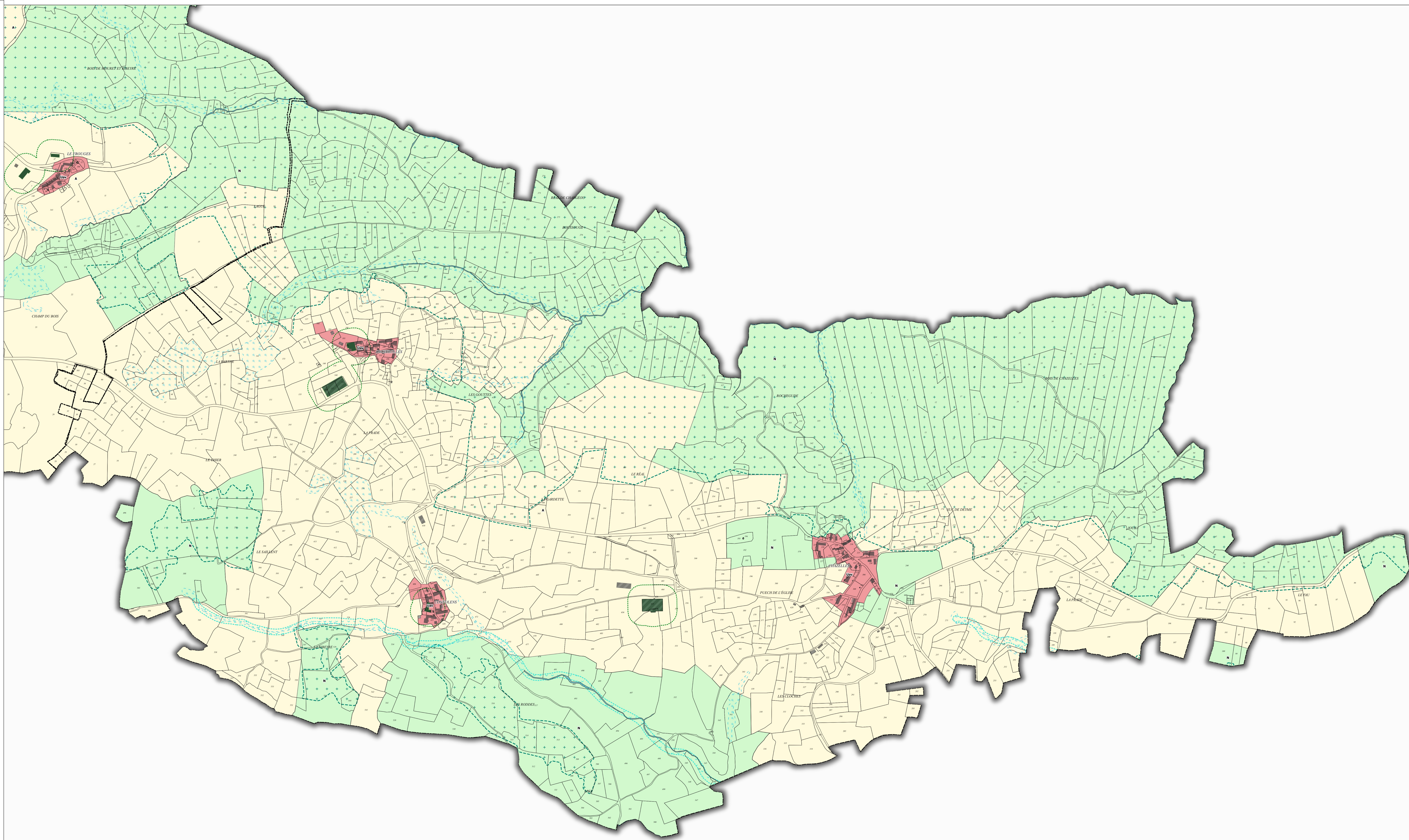
Hauts Terres Communauté
Terres de Volcan

PLUi
Plan Local d'Urbanisme Intercommunal

3.1.2
REGLEMENT GRAPHIQUE
Chazelles - Planche Commune
Mars 2025
Echelle 1:3 500

CAMPUS DEVELOPPEMENT
Centre d'affaires M&L, avenue n°4
23, route de Corde
63000 COURMAYEUR-D'AUVERGNE
Tél: 04 71 47 19 44
Mail: urbanisme@campusd57.fr

PRESCRIPTION
Autorisation du Conseil Communautaire
du 12/07/2023
Avis du Préfet
Autorisation du Conseil Communautaire
du 04/08/2023
APPROBATION DU PROJET
Autorisation du Conseil Communautaire
du 04/08/2023



LÉGENDE

Note : Tous les zonages et dispositions suivantes ne concernent pas toutes les communes

Zonage réglementaire

- Ua - Zone urbaine multifonctionnelle correspondant aux centres-bourgs historiques
- Ub - Zone urbaine multifonctionnelle correspondant aux tissus bâtis hétérogènes
- Uc - Zone urbaine à dominante d'habitat correspondant aux extensions en périphérie des bourgs et des villages
- Ud - Zone urbaine à dominante de bâti traditionnel correspondant aux bourgs et aux villages
- Ue - Zone urbaine à vocation d'équipements publics ou d'intérêt collectif
- Uf - Zone urbaine à vocation d'activités touristiques et de loisirs
- Ug - Zone urbaine à vocation d'activités économiques
- 2ALc - Zone à urbaniser à court terme pour accueillir de l'habitat
- 2ALk - Zone à urbaniser à long terme pour accueillir de l'habitat
- A - Zone agricole
- N - Zone naturelle et forestière
- Na - Secteur de la zone naturelle à vocation d'activités touristiques
- Ny - Secteur de la zone naturelle à vocation d'activités économiques isolées
- Npv - Zone naturelle dédiée à l'implantation de centrales photovoltaïques au sol
- Neol - Zone naturelle à vocation de parc éolien

Prescriptions particulières

- S - Site protégé pour des motifs d'ordre culturel, historique ou architectural (article L.151-19 du CU)
- R - Réservoir de biodiversité à protéger (article L.151-23 du CU)
- C - Cours d'eau et ripisylves à préserver pour des motifs d'ordre écologique et paysager (article L.151-23 du CU)
- Z - Zones humides avérées (article L.151-23 du CU)
- Zp - Zones humides présomées (article L.151-23 du CU)
- Sr - Secteur protégé en raison de la richesse du sol ou du sous-sol (article R.151-34 2° du CU)
- C - Contraintes ou installations interdites le long des grands axes routiers (article L.111-6 du CU)
- S - Secteur soumis à un aléa inondation (article R.151-34 1° du CU)
- S - Secteur soumis à un aléa minier (article R.151-31 2° du CU)
- R - Emplacement réservé (article L.151-41 du CU)
- O - Secteur comportant une Orientation d'Aménagement et de Programmation (article L.151-6 et L.151-7 du CU)
- B - Bâtiment en zone A et B pouvant faire l'objet d'un changement de destination (article L.151-11 2° du CU)

Dispositions agricoles

- B - Bâtiment agricole générant un périmètre de réception
- P - Périmètre de réception

